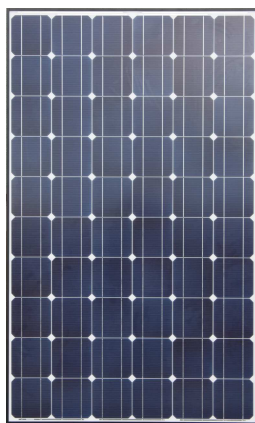




TYP: LPM-230-6S

PŮVOD: Taiwan



Vysoce výkonný monokrystalický modul

- 60 monokrystalických 6" fotoelektrických článků v sériovém zapojení
- Převodní účinnost celého modulu: 14.84 %
- Bypass diody minimalizují výkyvy výkonu způsobené zastíněním

Skladba modulu:



- Vysoce průsvitné tvrzené sklo s nízkým obsahem železa
- 2 fólie EVA (etylen-vinyl acetát) a krycí fólie
- Vodotěsný box značky TYCO a kabel 4 mm² s TYCO konektory
- Nosný rám z černě eloxovaného hliníkového profilu

Certifikace:



- Certifikát TÜV Rheinland: IEC61215:2005 a IEC61730:2007
- Prohlášení o shodě
- Výroba dle standardu ISO 9001:2000
- Výrobní proces je pravidelně kontrolován nezávislymi inspektory

Záruka:



- Záruka 25 let na výkon panelu (10 let na min. 90% výkonu a 25 let na min. 80% výkonu panelu)
- Záruka 5 let na výrobní vady
- Pojištění záruky výrobce
- Totální řízení kvality (TQM)



ELEKTRO-OPTICKÉ CHARAKTERISTIKY

LPM 230-6S				
Parametry	Značka	Hodnota	Jednotka	Podmínky
Maximální výkon	P_{pp}	230	W	Intenzita ozáření: 1000 W/m ²
Maximální napětí	U_{pp}	29,19	V	
Maximální proud	I_{pp}	7,88	A	Teplota modulu: 25° C
Napětí naprázdno	U_{oc}	36,75	V	
Zkratový proud	I_{sc}	8,46	A	
Účinnost modulu	η_m	14,84	%	Spektrum AM 1,5

TECHNICKÉ SPECIFIKACE

Počet článků a zapojení	60 v sérii
Maximální napětí systému	DC 1000 V
Jmenovitý proud sériové pojistky	10 A
Maximální výkon	230 W
Rozměry	1629 x 989 x 47,5 mm
Hmotnost	19,0 kg

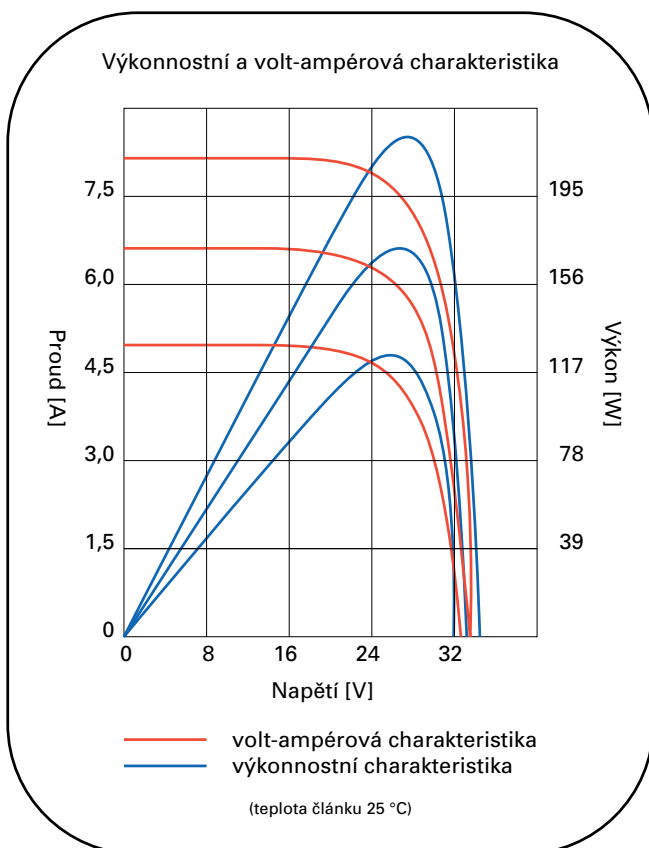
MAXIMÁLNÍ ROZSAH TEPLOT

Parametry	Hodnoty	Jednotka
Pracovní teplota	-40 až +90	°C
Skladovací teplota	-40 až +90	°C

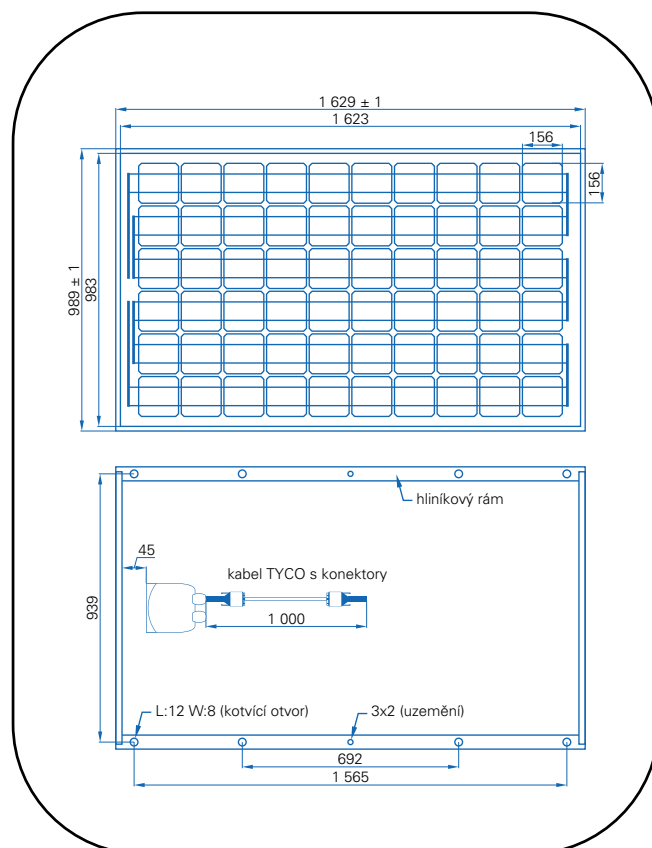
TEPLTNÍ KOEFICIENT

P_{pp}	-0,5028 % /K
U_{oc}	-0,3313 % /K
I_{sc}	0,03456 % /K

CHARAKTERISTIKA



ROZMĚRY MODULU



KONTAKT

IMAO electric CZ, s.r.o.
Třebíčská 774
Velké Meziříčí
594 01



T: +420 566 523 700
F: +420 566 520 555
E: imao@imaocz.cz
www.imaocz.cz